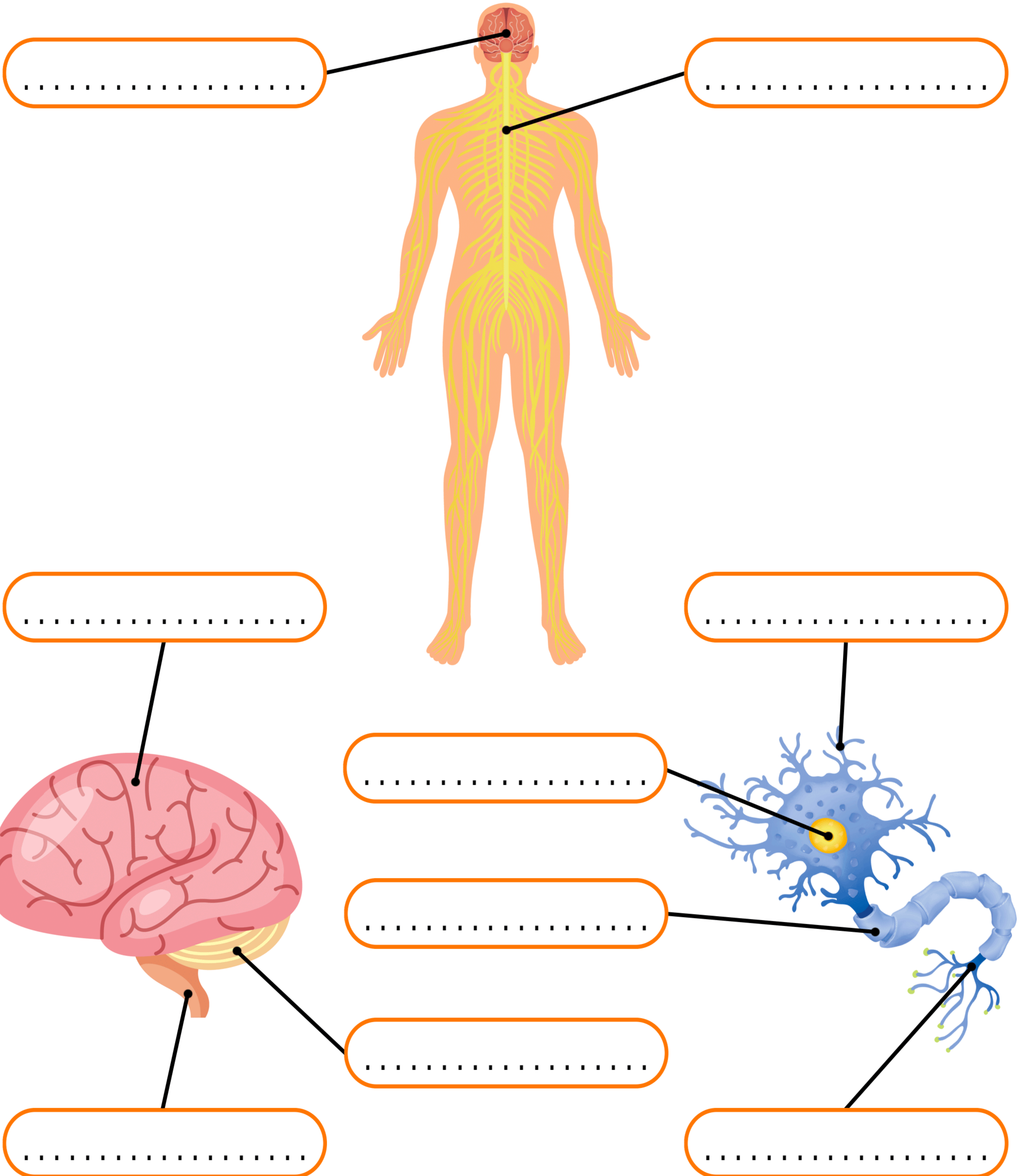


Il sistema nervoso

• Inserisci i seguenti nomi nei giusti cartellini:

dentrite - cervelletto - nucleo - midollo spinale - mielina
cervello - encefalo - midollo allungato - assone



Il sistema nervoso

- Collega ogni termine alla giusta definizione.

neuroni

encefalo

cervelletto

midollo allungato

midollo spinale

sistema nervoso
centrale

sistema nervoso
periferico

È situato all'interno della colonna vertebrale.

Controlla l'equilibrio e coordina i movimenti.

È formato dall'encefalo e dal midollo spinale.

È formato dall'insieme di tutti i nervi.

Cellule particolari che compongono il sistema nervoso.

Comprende cervello, cervelletto e midollo allungato.

Collega il cervello e il cervelletto al midollo spinale.

Il sistema nervoso

- Completa lo schema con le seguenti parole:

autonomo - encefalo - periferico - cervelletto
spinale - cervello - centrale - volontario - allungato

