

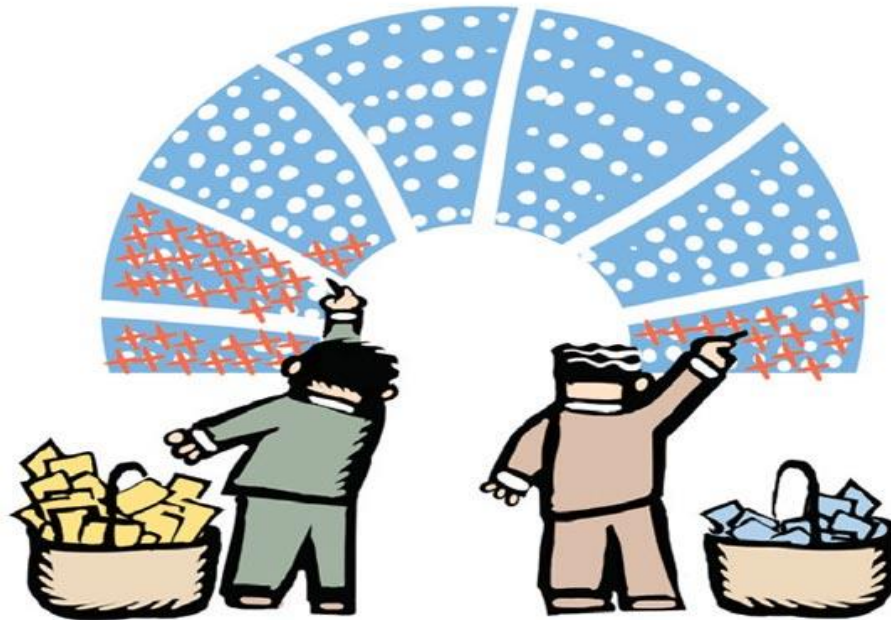
# Istituto comprensivo Trento 5



scuole secondarie di primo grado

---

“G. Bresadola” e “F. A. Bonporti”



**PARLAMENTINO 2015/2016**

Attenzione, attenzione  
la settimana dal 9 al 16 novembre 2015

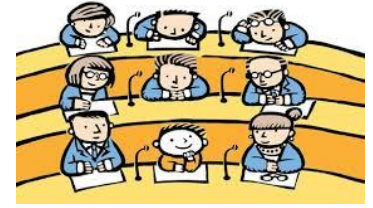
---

sono aperte le



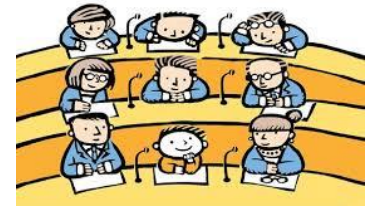
• **ELEZIONI !!!**

# Il Parlamentino



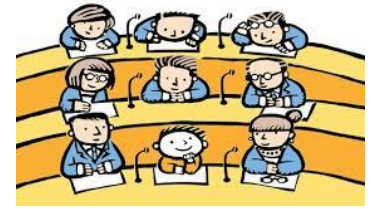
**Cos'è?** Un organo composto **da due rappresentanti per classe**, due insegnanti che aiutano nel dibattito in cui gli studenti portano, discutono, elaborano e votano le idee delle proprie classi per migliorare la scuola

# Il Parlamentino



**Perché?** Per sperimentare e imparare la democrazia e il confronto, per imparare a essere autonomi e responsabili nella gestione del bene comune, per rispettare e valorizzare il punto di vista degli alunni, per esercitarsi nel problem solving di gruppo, per imparare a conoscere e dialogare con l'autorità e per allenare e sviluppare il senso critico.

# Il Parlamentino



**Come funziona?** Nelle classi i due rappresentanti eletti raccolgono proposte e le discutono, portando alle riunioni periodiche del Parlamentino (circa una ogni mese e mezzo) un massimo di due proposte approvate dalle classi.

Le proposte vengono votate per cominciare a discutere quelle più importanti.

Da quest'ultime si rielaborano le idee da presentare al Dirigente, al Collegio docenti, ai Consigli di classe, in Comune o da rinviare a tutte le classi.

# Il Parlamentino



**Cosa si discute?** Le proposte che le classi possono portare nel Parlamentino possono riguardare tutte le questioni della scuola.

Il Parlamentino ha potere consultivo e non decisionale.

Per la decisione occorre che intervengano le decisioni del Dirigente, del Collegio docenti, dei Consigli di classe, del Comune o del Consiglio dell'Istituzione a seconda della competenza.

# Elezioni dei rappresentanti

---



- ❑ I rappresentanti degli studenti vengono eletti ogni anno nelle singole classi con voto segreto: devono essere espressi i nomi di due ragazzi (alla Scuola "G.Bresadola" un ragazzo e una ragazza).
- ❑ Gli studenti non possono svolgere questa funzione per più di un anno
- ❑ Nel primo quadrimestre i rappresentanti delle classi prime hanno diritto di parola ma non di voto.

# Elezioni dei rappresentanti

---

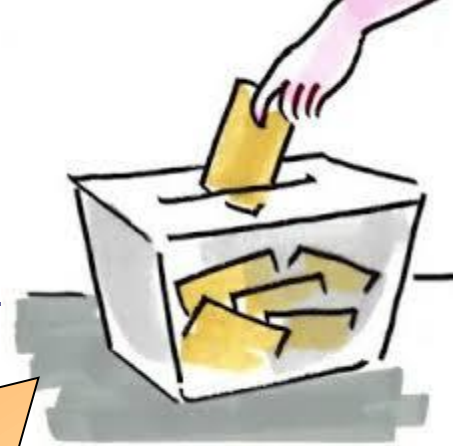


- Le elezioni si svolgono nel mese di novembre in tutte le classi
- I rappresentanti dell'anno precedente, insieme agli insegnanti dell'ora in cui svolgono le elezioni, curano questo momento perché sia un'occasione di democrazia spiegando l'obiettivo e il funzionamento del Parlamentino e curando che il voto, lo spoglio e il conteggio dei voti si svolgano con il massimo della riservatezza possibile.



# Elezioni dei rappresentanti

---



I nominativi degli eletti vengono  
segnati sul registro di classe e  
pubblicati nella bacheca degli  
studenti riservata al Parlamentino

**Realizzazione**

**Claudia**

**Zanghellini**

revisione grafica

**Maria Vittoria Cicinelli**

[www.istitutotrento5.it](http://www.istitutotrento5.it)

